

Electroválvulas para Fluidos

Serie X4F INOX

Electroválvulas de Accionamiento Indirecto

2/2 Vías NC

Materiales y componentes:

**Cuerpo:** INOX AISI 316L  
**Junta:** NBR - FKM - EPDM  
**Tubo guía:** Acero inox.  
**Núcleo fijo y móvil:** Acero inox.  
**Muelle:** Acero inox.

**Presión máx. admisible:** 25 bar (Ver tabla)

**Diámetro operador:** 10 mm.

**Temperatura ambiente con bobina de clase H:** -10° C a +80° C

**Junta NBR:**

**Temperatura:** -10° C a +90° C  
**Fluido:** Aire, gas inerte, agua máx. 75° C, aceites minerales, gasóleo, fueloil.

**Junta FKM:**

**Temperatura:** -10° C a +140° C  
**Fluido:** Aceites minerales, gasolina, fueloil.

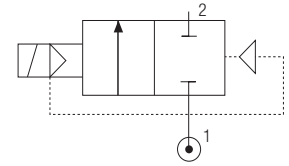
**Junta EPDM:**

**Temperatura:** -10° C a +140° C  
**Fluido:** Agua caliente, vapor (presión máx. 2,5 bar)

**INOX  
 AISI 316L**



Con mando manual



Bobina no incluida

Ver página 264



**SOL10**  
 Tamaño 22 mm



**SOL11**  
 Tamaño 30 mm

Código	Junta	Tamaño ISO 228	Ø mm	Viscosidad Máx cSt	Kv m³/h	Potencia		ΔP bar	
						DC W	AC VA	mín	máx
X4F 03 1 10 N 0	NBR	1/4"	10	25	1.88	6.5	-	0.15	11.2
• X4F 03 1 10 V 0	FKM					8	-	0.15	25
X4F 03 1 10 E 0	EPDM					-	7.5	0.15	13.8
X4F 04 1 12 N 0	NBR	3/8"	12	25	2.90	6.5	-	0.15	11.2
• X4F 04 1 12 V 0	FKM					8	-	0.15	25
X4F 04 1 12 E 0	EPDM					-	7.5	0.15	13.8
X4F 04 1 14 N 0	NBR	3/8"	14	25	3.32	6.5	-	0.15	11.2
X4F 04 1 14 V 0	FKM					8	-	0.15	25
X4F 04 1 14 E 0	EPDM					-	7.5	0.15	13.8
X4F 05 1 12 N 0	NBR	1/2"	12	25	3.03	6.5	-	0.15	11.2
• X4F 05 1 12 V 0	FKM					8	-	0.15	25
X4F 05 1 12 E 0	EPDM					-	7.5	0.15	13.8
X4F 05 1 14 N 0	NBR	1/2"	14	25	3.53	6.5	-	0.15	11.2
X4F 05 1 14 V 0	FKM					8	-	0.15	25
X4F 05 1 14 E 0	EPDM					-	7.5	0.15	13.8
X4F 07 1 18 N 0	NBR	3/4"	18	25	5.56	6.5	-	0.15	11.2
• X4F 07 1 18 V 0	FKM					8	-	0.15	25
X4F 07 1 18 E 0	EPDM					-	7.5	0.15	13.8
X4F 09 1 25 N 0	NBR	1"	25	25	10.97	6.5	-	0.15	11.2
• X4F 09 1 25 V 0	FKM					8	-	0.15	25
X4F 09 1 25 E 0	EPDM					-	7.5	0.15	13.8
							11	0.15	25

• Opciones standard recomendadas